

MINISTÉRIO DA  
EDUCAÇÃO



## Resultados do Índice de Desenvolvimento da Educação Básica – IDEB 2015

## O que é o IDEB

- ✓ Indicador que relaciona o desempenho dos alunos com dados de fluxo escolar
- ✓ Realizado a cada 2 anos
- ✓ Participam os alunos do 5º e do 9º ano do ensino fundamental da rede pública e da 3ª série do ensino médio (redes pública e privada por amostra) que são avaliados em Leitura e Matemática
- ✓ Os dados de fluxo escolar (taxa de aprovação) são verificados a partir do Censo Escolar
- ✓ Os dados de desempenho são apurados pela SAEB/Prova Brasil

# Ensino Fundamental

## Total de alunos e escolas da rede pública e privada por nível de ensino

	Anos Iniciais do EF - 1º ao 5º ano		Anos Finais do EF - 6º ao 9º ano	
	Escolas	Alunos	Escolas	Alunos
<b>Total</b>	117,9 mil	15,5 milhões	62,4 mil	12,4 milhões

## Distribuição de alunos na rede pública por nível de ensino

	Anos Iniciais do EF - 1º ao 5º ano		Anos Finais do EF - 6º ao 9º ano	
	Alunos	%	Alunos	%
<b>Rede Municipal</b>	10,5 milhões	82,5%	5,2 milhões	41,7%
<b>Rede Estadual</b>	2,2 milhões	17,5%	5,4 milhões	43,6%

# Ensino Médio

## Total de alunos e escolas da rede pública e privada por nível de ensino

	Ensino Médio	
	Escolas	Alunos
<b>Total</b>	28 mil	8 milhões

## Distribuição de alunos na rede pública por nível de ensino

	Ensino Médio	
	Alunos	%
<b>Rede Estadual</b>	6,8 milhões	97,1%

- ❖ O IDEB do Ensino Médio é calculado por amostra aleatória e inclui alunos das redes pública e privada
- ❖ A rede estadual concentra 97,1% dos alunos da rede pública

# IDEB Resultados – Anos Iniciais (1º ao 5º ano)

## Anos iniciais do ensino fundamental - Brasil 2005-2015

Ano	Indicador de Rendimento (P) (Taxa de aprovação)	Nota Média Padronizada (N) (Nota da Prova Brasil)	Ideb (NxP)	Metas do Ideb
2005	0,83	4,58	3,8	
2007	0,86	4,86	<b>4,2</b>	3,9
2009	0,89	5,22	<b>4,6</b>	4,2
2011	0,91	5,43	<b>5,0</b>	4,6
2013	0,93	5,56	<b>5,2</b>	4,9
2015	0,93	5,93	<b>5,5</b>	5,2

Fonte: MEC/Inep

# IDEB Resultados – Anos Finais (6º ao 9º ano)

## Anos finais do ensino fundamental - Brasil 2005-2015

Ano	Indicador de Rendimento (P) (Taxa de aprovação)	Indicador de Rendimento (P) (Taxa de aprovação)	Ideb (NxP)	Metas do Ideb
2005	0,77	4,52	3,5	
2007	0,80	4,70	3,8	3,5
2009	0,82	4,88	4,0	3,7
2011	0,83	4,97	4,1	3,9
2013	0,85	4,96	4,2	4,4
2015	0,86	5,19	4,5	4,7

Fonte: MEC/Inep

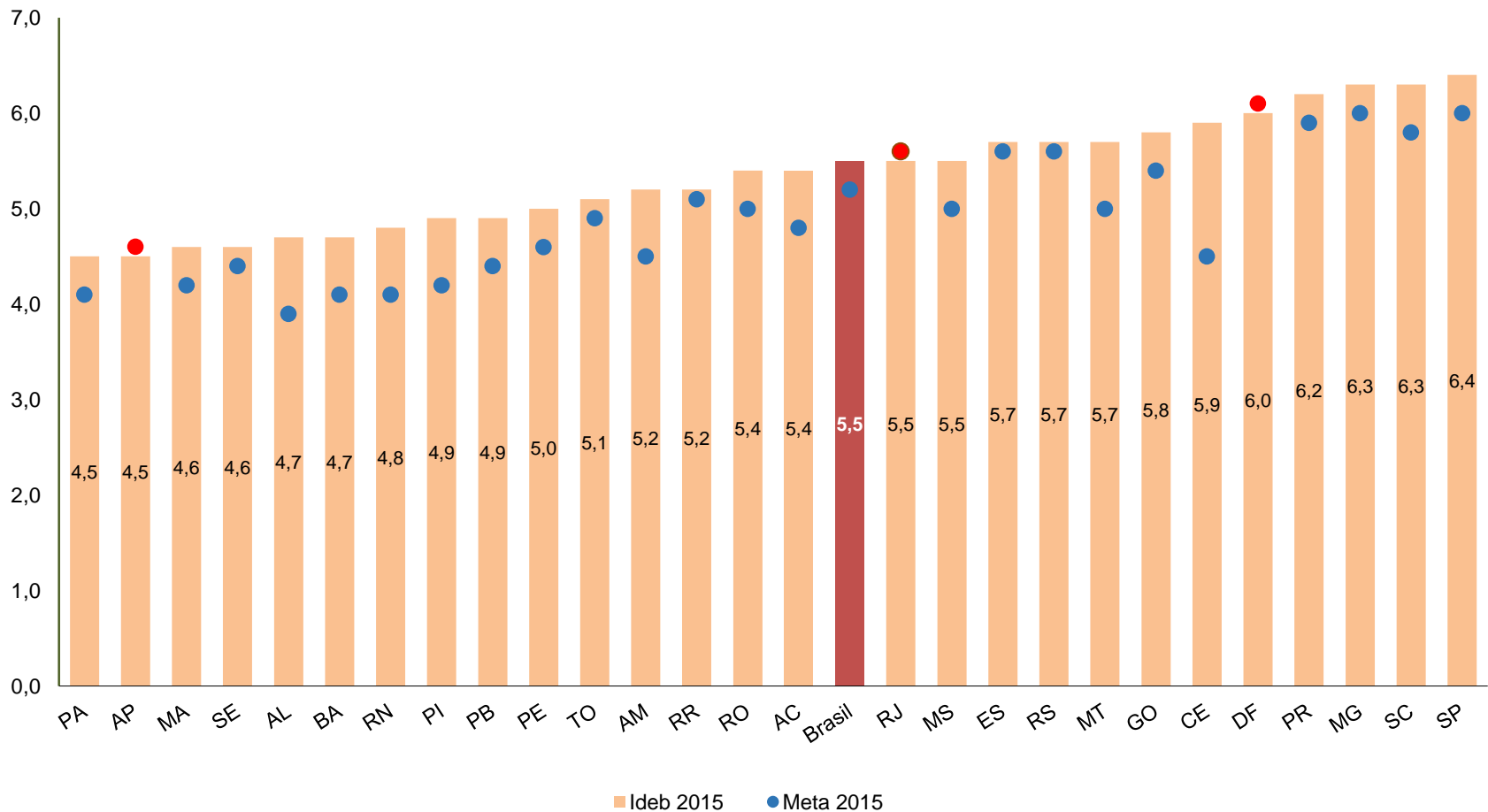
# IDEB Resultados – Ensino Médio

## Ensino médio - Brasil 2005-2015

Ano	Indicador de Rendimento (P) (Taxa de aprovação)	Indicador de Rendimento (P) (Taxa de aprovação)	Ideb (NxP)	Metas do Ideb
2005	0,77	4,35	3,4	
2007	0,77	4,43	3,5	3,4
2009	0,79	4,57	3,6	3,5
2011	0,80	4,57	3,7	3,7
2013	0,82	4,43	3,7	3,9
2015	0,83	4,45	3,7	4,3

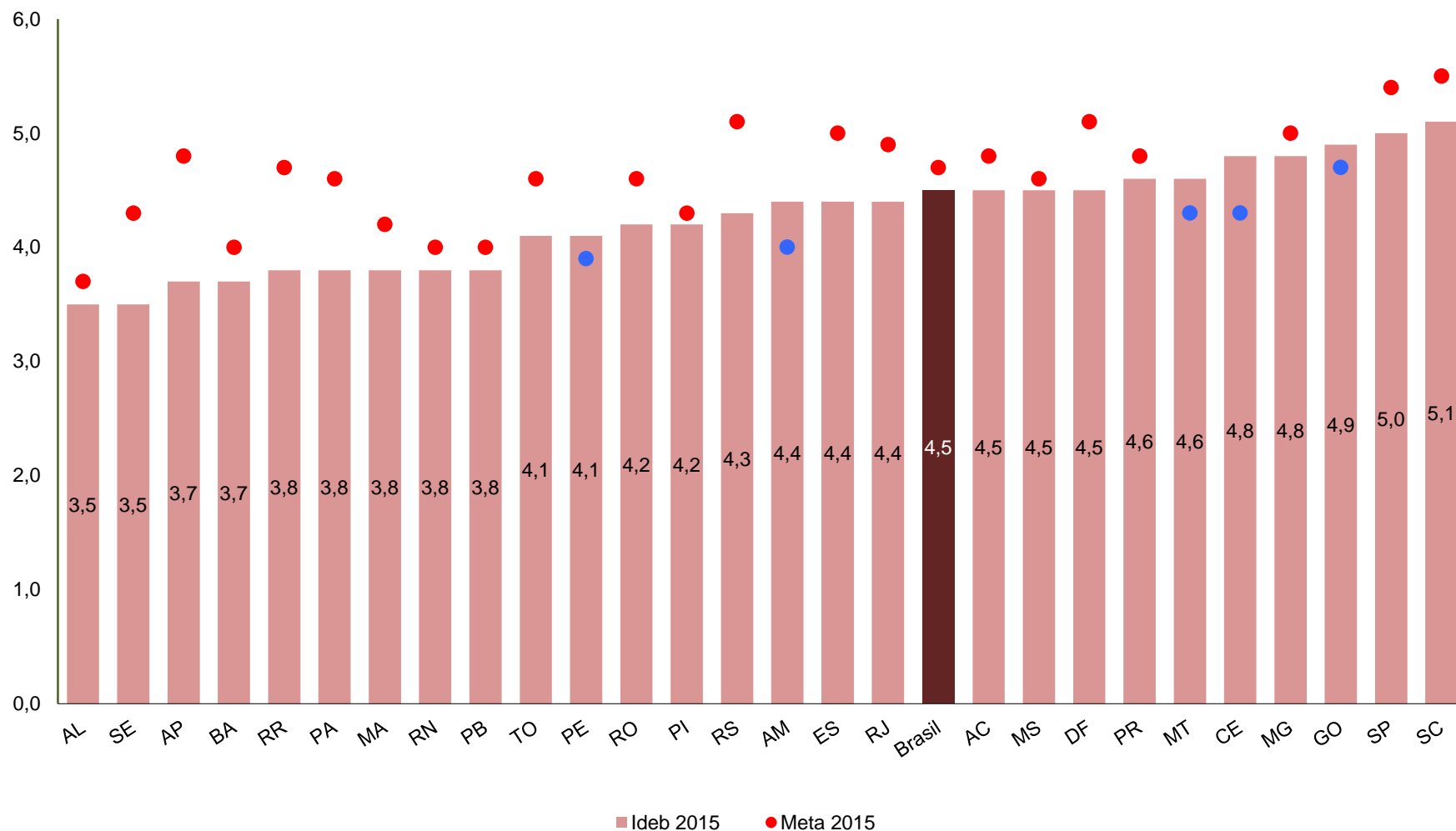
Fonte: MEC/Inep

## Anos iniciais do ensino fundamental - Ideb e metas por UF - Total

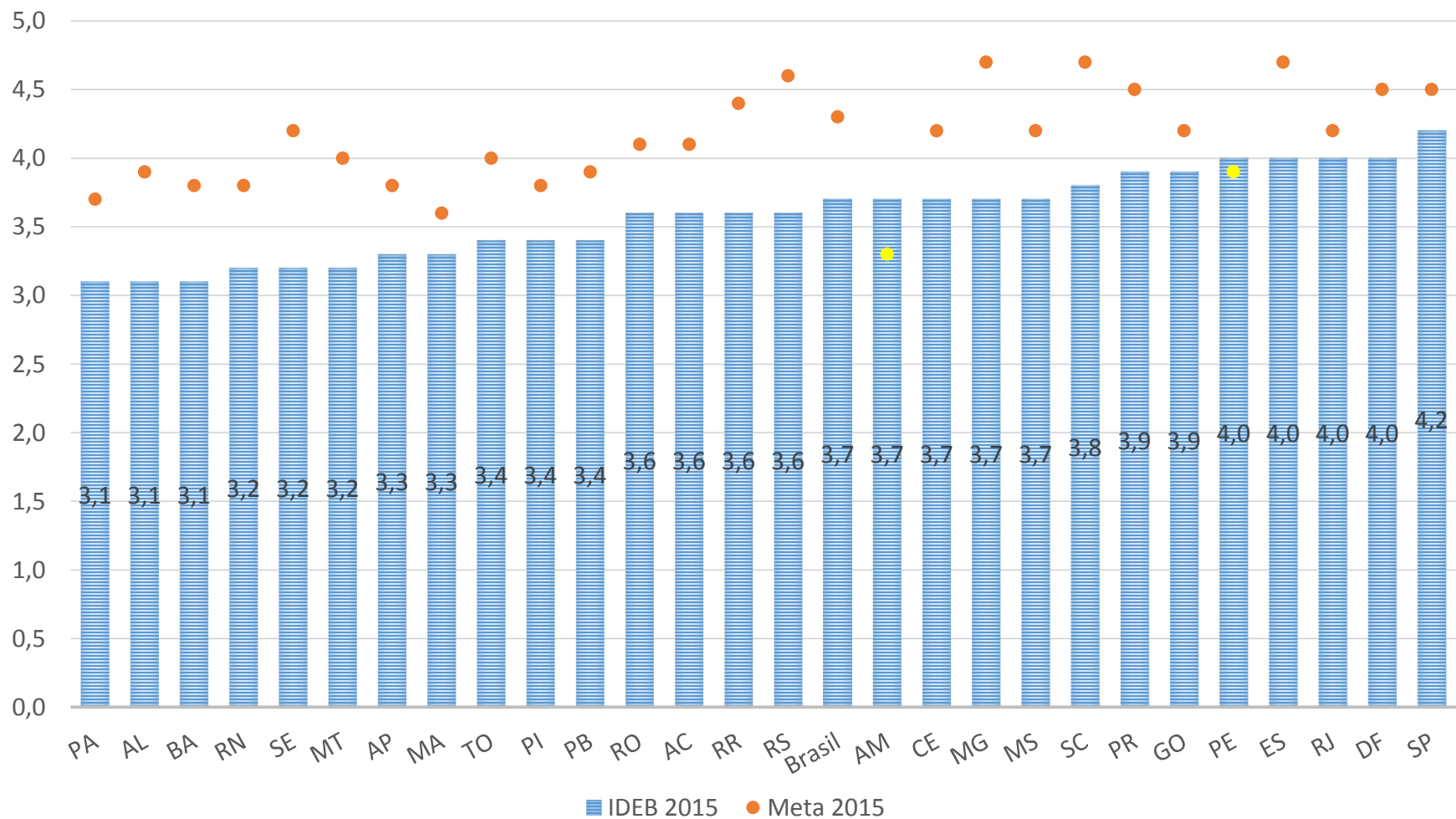




## Anos finais do ensino fundamental - Ideb e metas por UF - Total

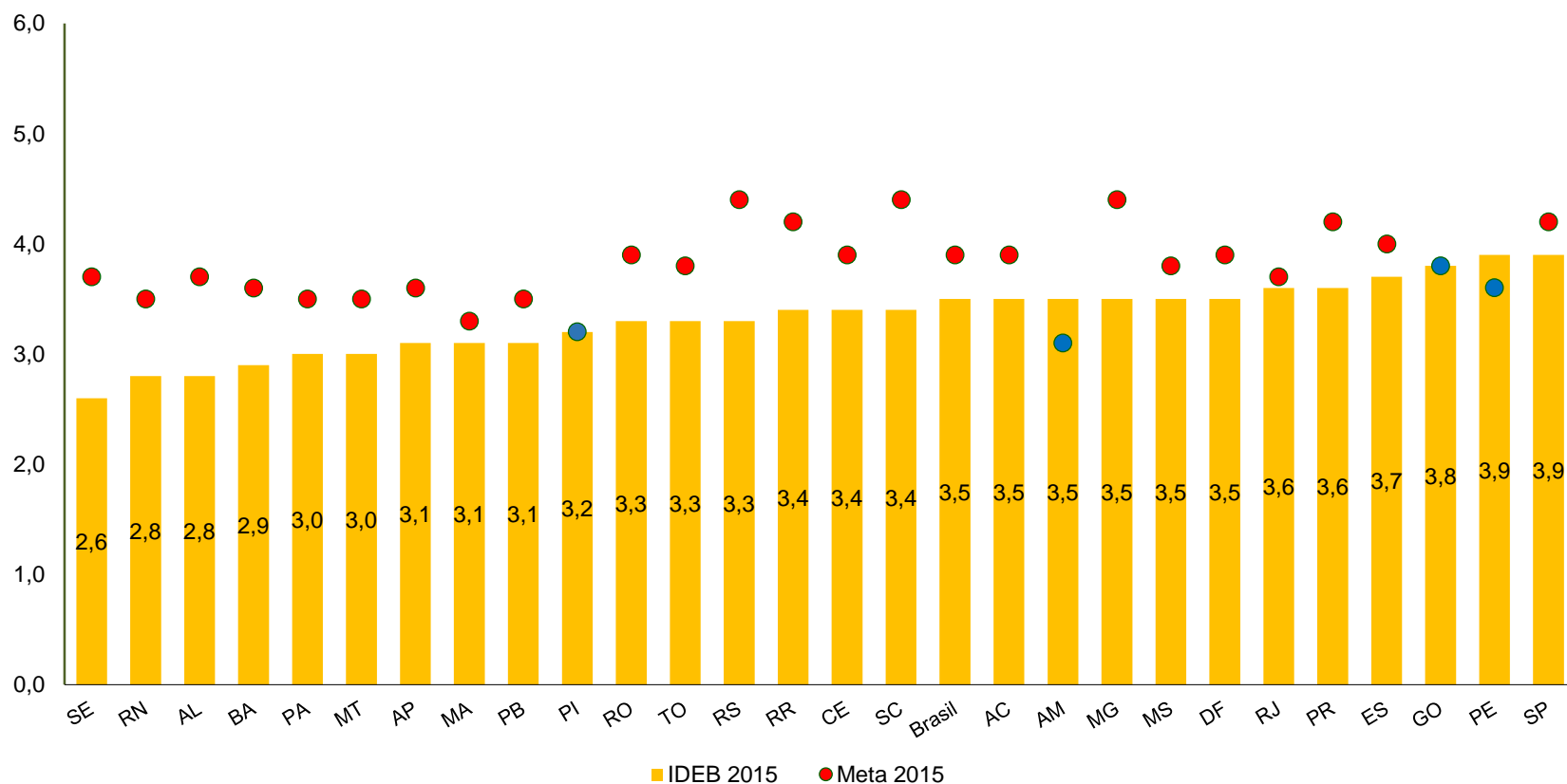


## Ensino médio - Ideb e metas por unidade da federação - total 2015



## Ensino médio - Ideb e metas por UF – Rede estadual

Gráfico 30. Ensino médio - Ideb e metas por unidade da federação - rede estadual - 2015



Apenas Amazonas, Piauí, Pernambuco e Goiás alcançaram a meta proposta para 2015

## IDEB Resultados – Destaques

- ✓ Nos anos iniciais, a meta do IDEB foi atingida, mas as crianças ainda têm deficiência em português e matemática
- ✓ Nos anos finais, a meta não foi atingida
- ✓ No Ensino Médio, a meta do IDEB não foi atingida; o indicador permanece estagnado desde 2011

## IDEB Resultados – Destaques

- ✓ Nos anos iniciais do Ensino Fundamental, 3 unidades da federação não alcançaram a meta: RJ, AP e DF
- ✓ Nos anos finais do Ensino Fundamental, 5 estados alcançaram a meta: GO, CE, MT, AM, PE
- ✓ No Ensino Médio (rede pública estadual), apenas 4 estados alcançaram a meta: PE, AM, GO e PI
- ✓ E no total do Ensino Médio (público e privado), apenas 2 estados alcançaram a meta: PE e AM

Os resultados dos Estados, Municípios e Escolas estão disponíveis no site do Inep no endereço: <http://ideb.inep.gov.br>

Obrigado!