

INFLAÇÃO EM BRASÍLIA

Março/2018



Análise IPCA e INPC

Abril de 2018

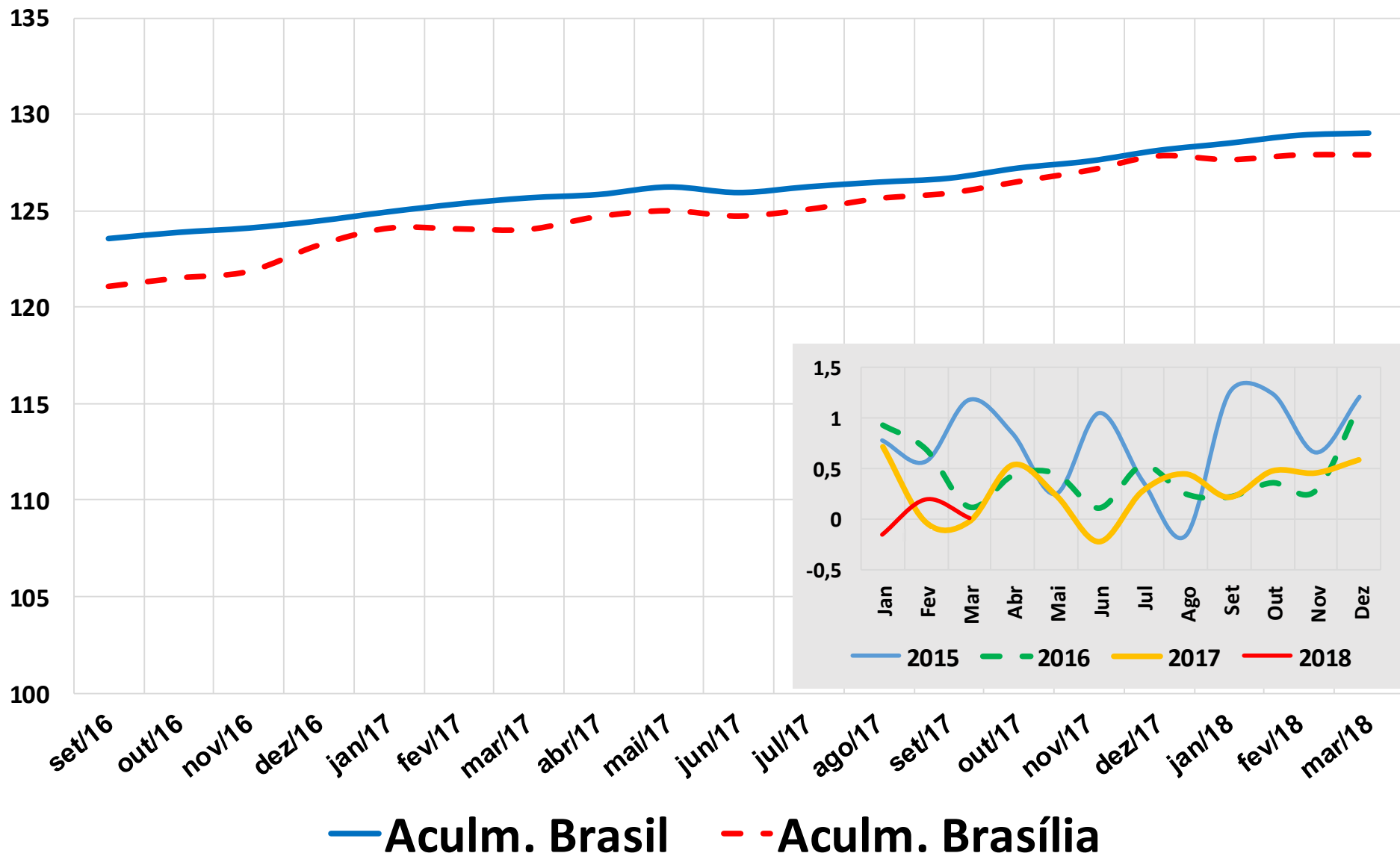
Roteiro da Apresentação

- IPCA: comparativo Brasil, Brasília e regiões pesquisadas
- Decomposição do índice por Grupos e Categorias para Brasília, com abordagens de preços administrados, comercializáveis e não comercializáveis
- INPC: comparando Brasil, Brasília e demais regiões pesquisadas

Quadro 01 – Índice Nacional de Preços ao Consumidor Amplo – IPCA – Brasil, Brasília e demais regiões pesquisadas

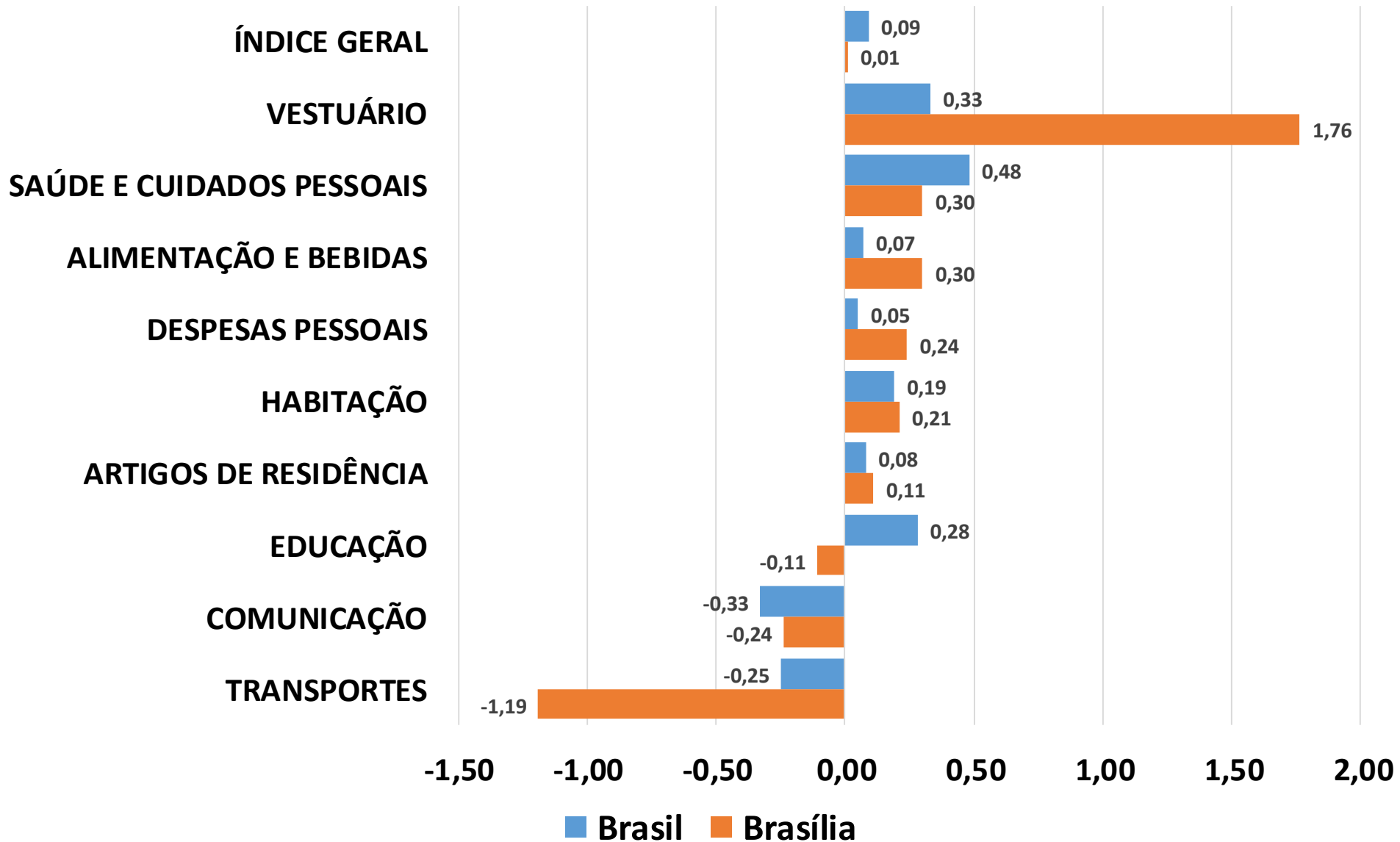
Região	fevereiro/2018			março/2018		
	Variação (%)	Acumulado no ano (%)	Acumulado em 12 meses (%)	Variação (%)	Acumulado no ano (%)	Acumulado em 12 meses (%)
Belo Horizonte	0,33	0,68	1,72	0,23	0,92	2,00
Fortaleza	0,00	0,34	1,69	0,23	0,57	1,25
São Paulo	0,29	0,50	3,64	0,22	0,72	3,54
Rio de Janeiro	0,72	1,14	3,09	0,12	1,27	2,82
Porto Alegre	0,08	0,76	2,86	0,11	0,87	2,73
Curitiba	0,10	0,36	3,02	0,10	0,46	2,85
Belém	0,57	0,65	1,07	0,03	0,68	0,97
Goiânia	0,07	0,12	4,08	0,02	0,14	3,81
Brasília	0,19	0,04	3,10	0,01	0,06	3,13
Salvador	0,55	0,90	1,80	-0,27	0,63	1,47
Vitória	0,15	0,86	2,51	-0,28	0,58	2,10
Recife	0,27	0,30	3,04	-0,31	-0,01	2,16
Campo Grande	0,20	0,30	1,60	-0,35	-0,05	1,11
Brasil	0,32	0,61	2,84	0,09	0,70	2,68

GRÁFICO 1 - EVOLUÇÃO DO IPCA - BRASÍLIA E BRASIL – Acumulado 12 meses



Fonte: IBGE. Elaboração: DIEPS-Gecon/CODEPLAN

Gráfico 2 - IPCA: Variação % no mês, Geral e Grupos - Brasil e Brasília



QUADRO 02 - IPCA/BRASÍLIA

GRUPO VESTUÁRIO: 1,76%

(Majores Variações)		
Produto	Variação %	Peso
CAMISA/CAMISETA MASCULINA	3,34	0,023 p.p.
TÊNIS	2,96	0,019 p.p.
CALÇA COMPRIDA MASCULINA	3,15	0,016 p.p.

QUADRO 03 - IPCA/BRASÍLIA

GRUPO SAÚDE E CUIDADOS PESSOAIS: 0,3%

(Majores Variações)		
Produto	Variação %	Peso
PLANO DE SAÚDE	1,07	0,029 p.p.
PERFUME	1,18	0,010 p.p.
HIPOSENSOR E HIPOCOLESTEROLÊMICO	0,55	0,005 p.p.

QUADRO 04 - IPCA/BRASÍLIA

GRUPO ALIMENTAÇÃO E BEBIDAS: 0,3%

(Majores Variações)		
Produto	Variação %	Peso
LEITE LONGA VIDA	6,32	0,045 p.p.
REFEIÇÃO	0,70	0,044 p.p.
MAMÃO	22,75	0,023 p.p.

QUADRO 05 - IPCA/BRASÍLIA

GRUPO TRANSPORTES: -1,19%

(Maiores Variações)		
Produto	Variação %	Variação %
GASOLINA	-2,59	-0,155 p.p.
PASSAGEM AÉREA	-5,81	-0,102 p.p.
SEGURO VOLUNTÁRIO DE VEÍCULO	-2,28	-0,008 p.p.

QUADRO 06 - IPCA/BRASÍLIA

GRUPO COMUNICAÇÃO: -0,24%

(Maiores Variações)		
Produto	Variação %	Variação %
TELEFONE FIXO	-1,29	-0,010 p.p.

QUADRO 07 - IPCA/BRASÍLIA

GRUPO EDUCAÇÃO: -0,11%

(Maiores Variações)		
Produto	Variação %	Variação %
ARTIGO DE PAPELARIA	-1,26	-0,004 p.p.
CADERNO	-2,93	-0,004 p.p.
REVISTA	-0,71	-0,002 p.p.

Gráfico 3 - IPCA: Variação em 12 meses, Geral e Grupos – Brasil e Brasília

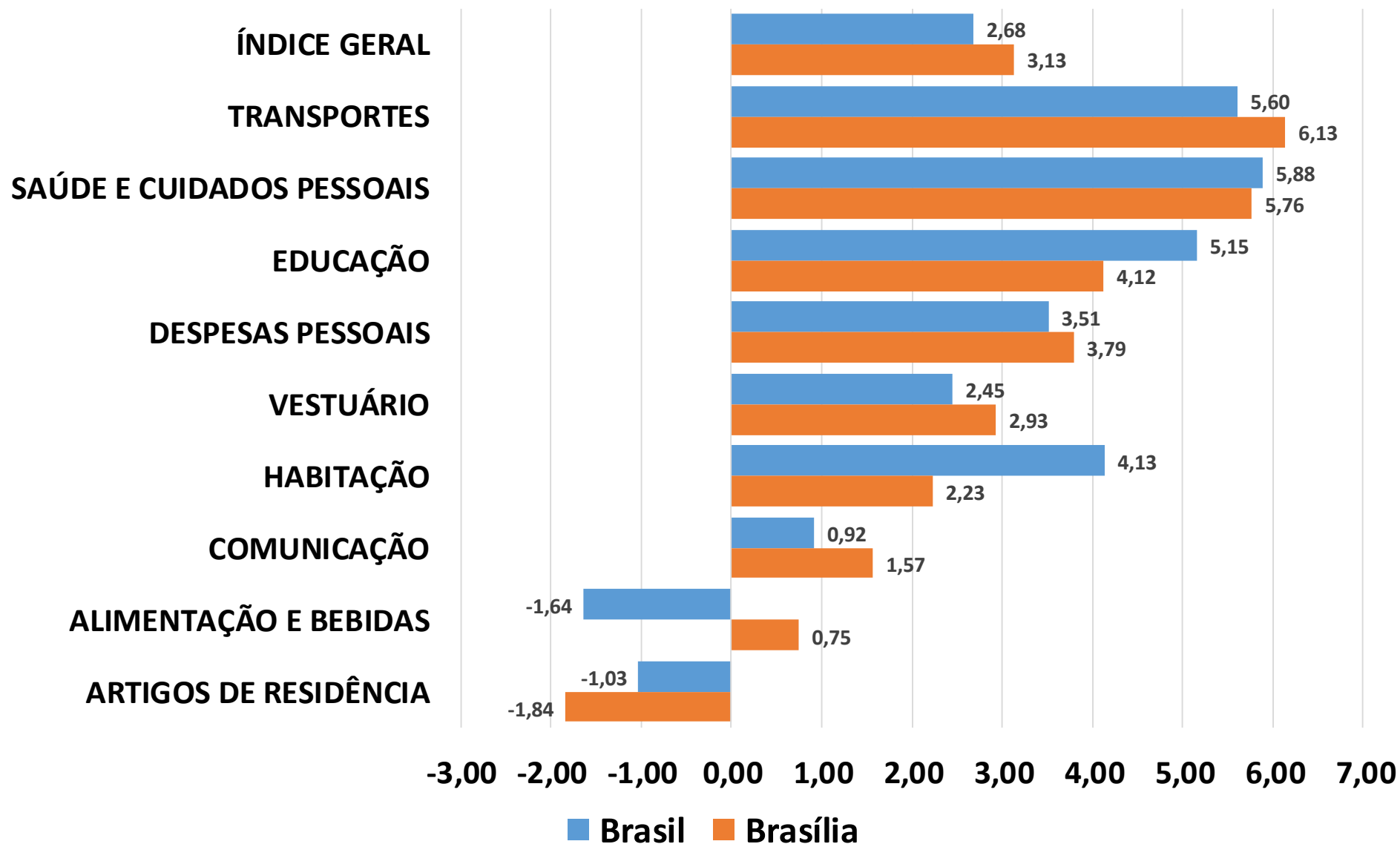
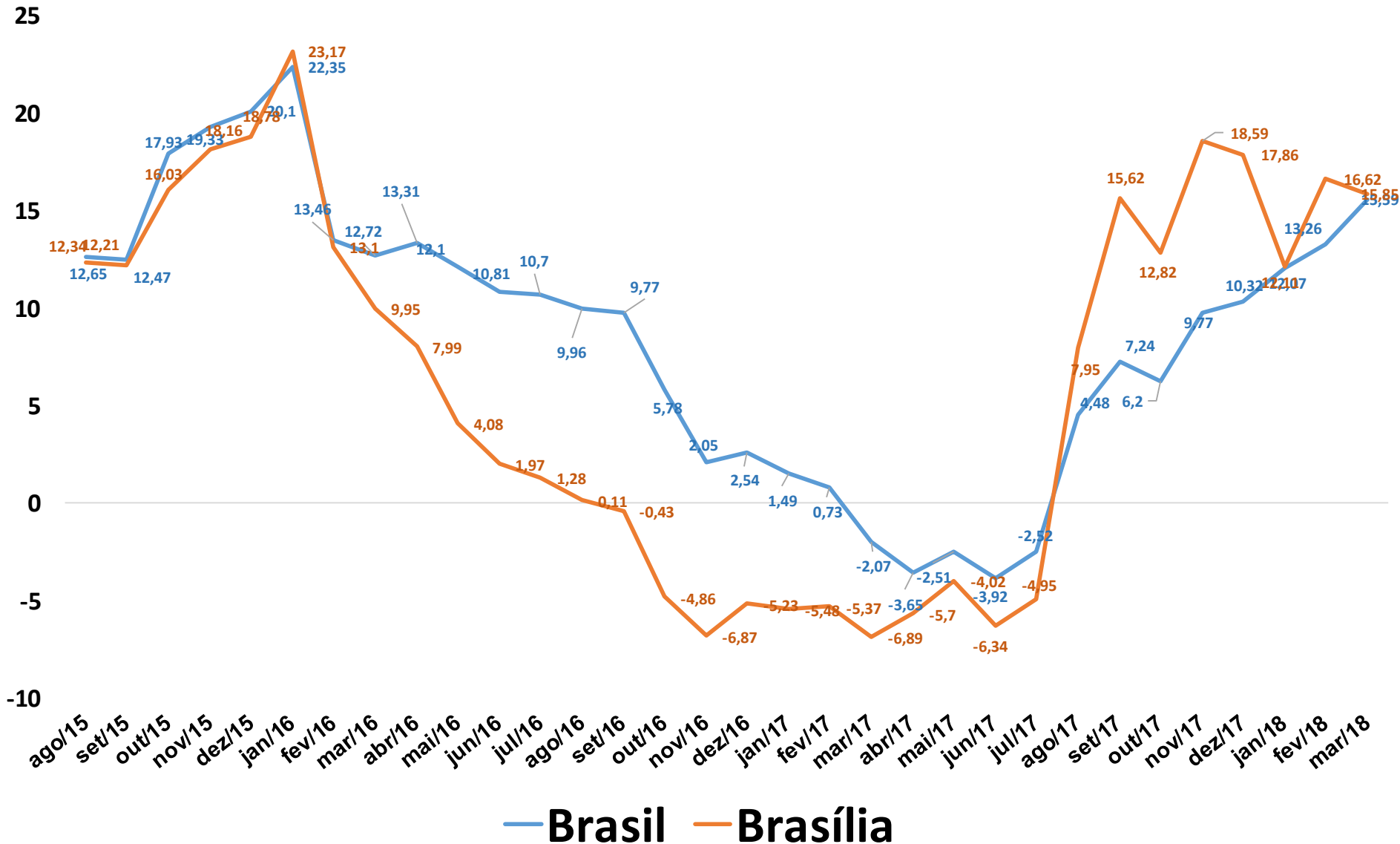


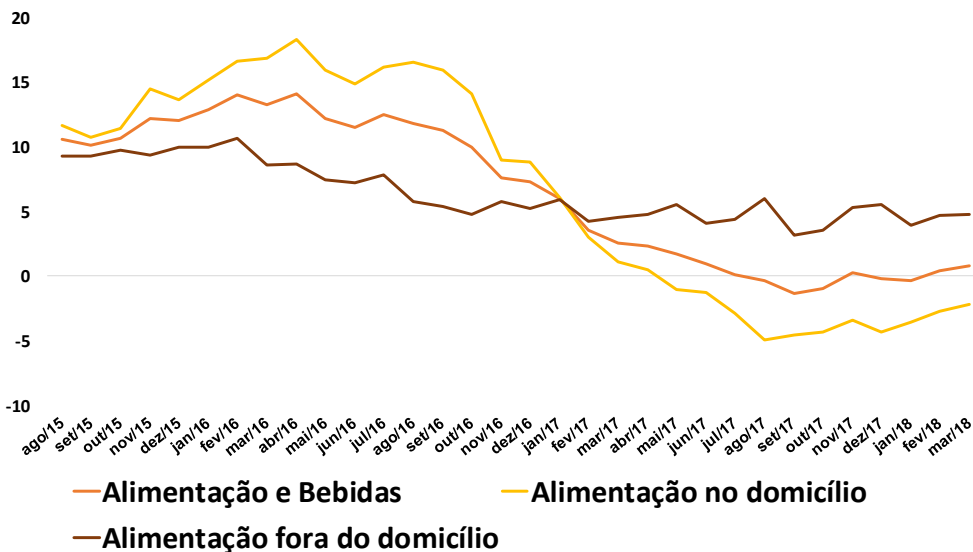
Gráfico 4 – IPCA - GASOLINA: Variação em 12 meses – Brasil e Brasília



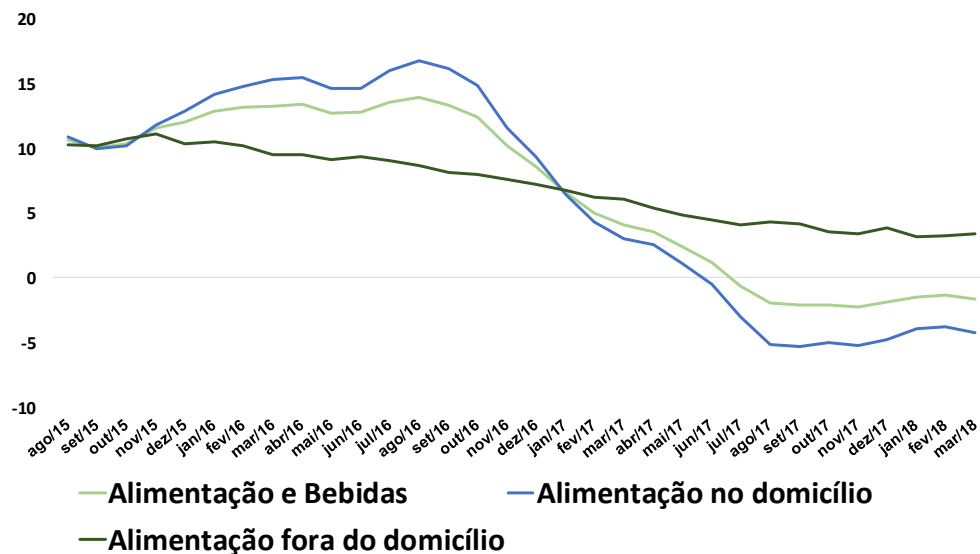
— Brasil — Brasília

Gráfico 5 – IPCA – ALIMENTAÇÃO E BEBIDAS: Variação em 12 meses – Brasil e Brasília

Brasília



Brasil



Conceitos utilizados seguindo critérios do BACEN

Preços Administrados/Monitorados: Os chamados preços administrados se referem aos preços que são insensíveis às condições de oferta e demanda, porque são estabelecidos por contrato, ou por um órgão público. Eles estão divididos nos seguintes grupos: os que são regulados em nível federal (pelo próprio governo federal ou por agências reguladoras) os que são determinados por governos estaduais e distrital ou municipais.

Preços Livres: Os preços livres são aqueles regulados por condições de oferta e demanda do mercado. Estão subdivididos em:

- **Comercializáveis**: Componente dos preços livres que podem ser comercializados internacionalmente. Tratam-se dos seguintes itens do IPCA: Alimentos industrializados e semi-elaborados, artigos de limpeza, higiene e beleza, mobiliário, utensílios domésticos, equipamentos eletroeletrônicos, aquisição de veículos, álcool combustível, cama/mesa/banho, fumo e bebidas, vestuário e material escolar.
- **Não-comercializáveis**: Componente dos preços livres que são comercializados em nível local. Tratam-se dos seguintes itens do IPCA: Produtos *in natura*, alimentação fora do domicílio, aluguel, habitação-despesas operacionais, veículos-seguro/reparos/lavagem/estacionamento, recreação e cultura, matrícula e mensalidade escolar, livros didáticos, serviços médicos e serviços pessoais.

Gráfico 6 - IPCA-Brasília: Variação em 12 meses - Geral e por segmento de preços

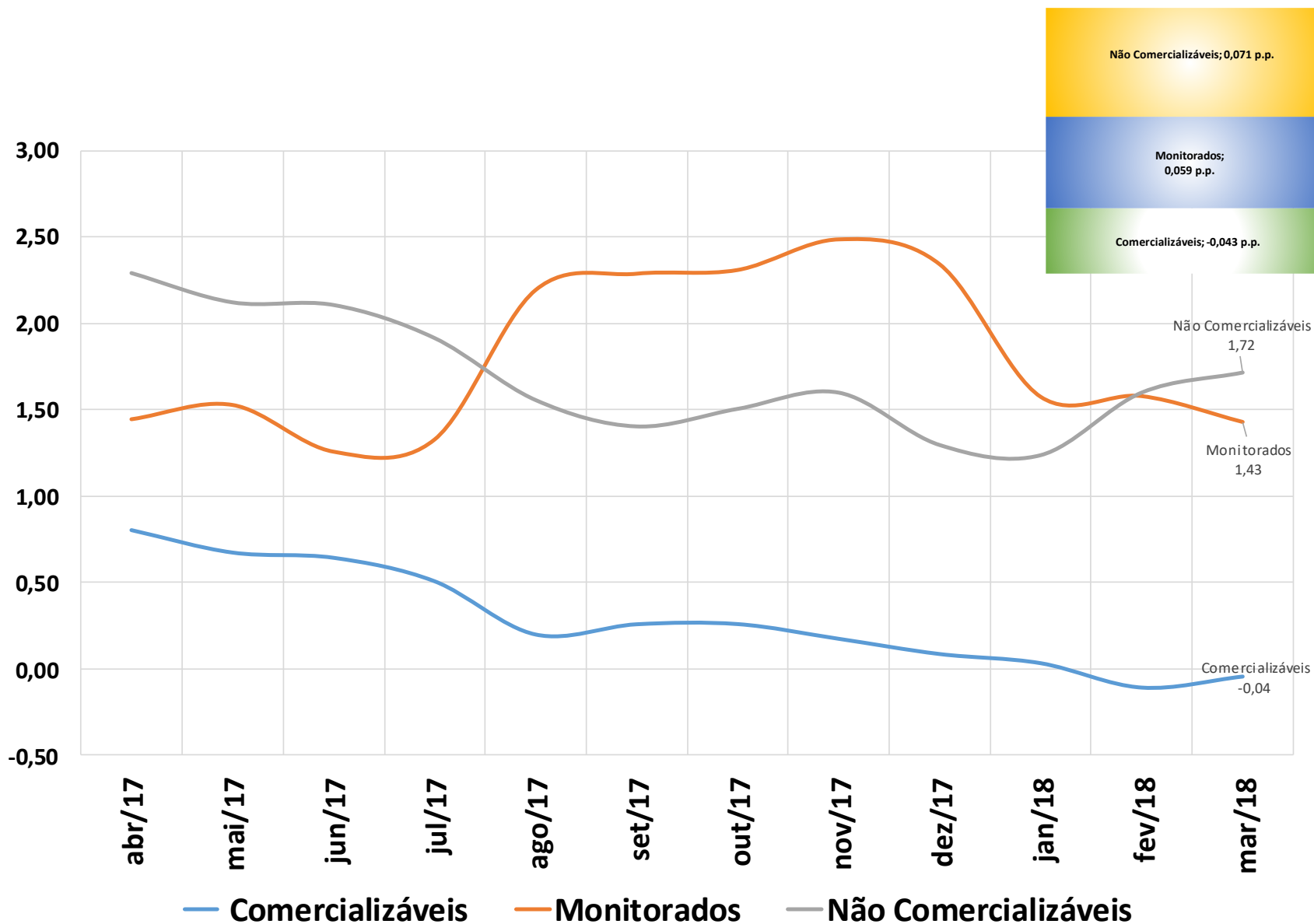
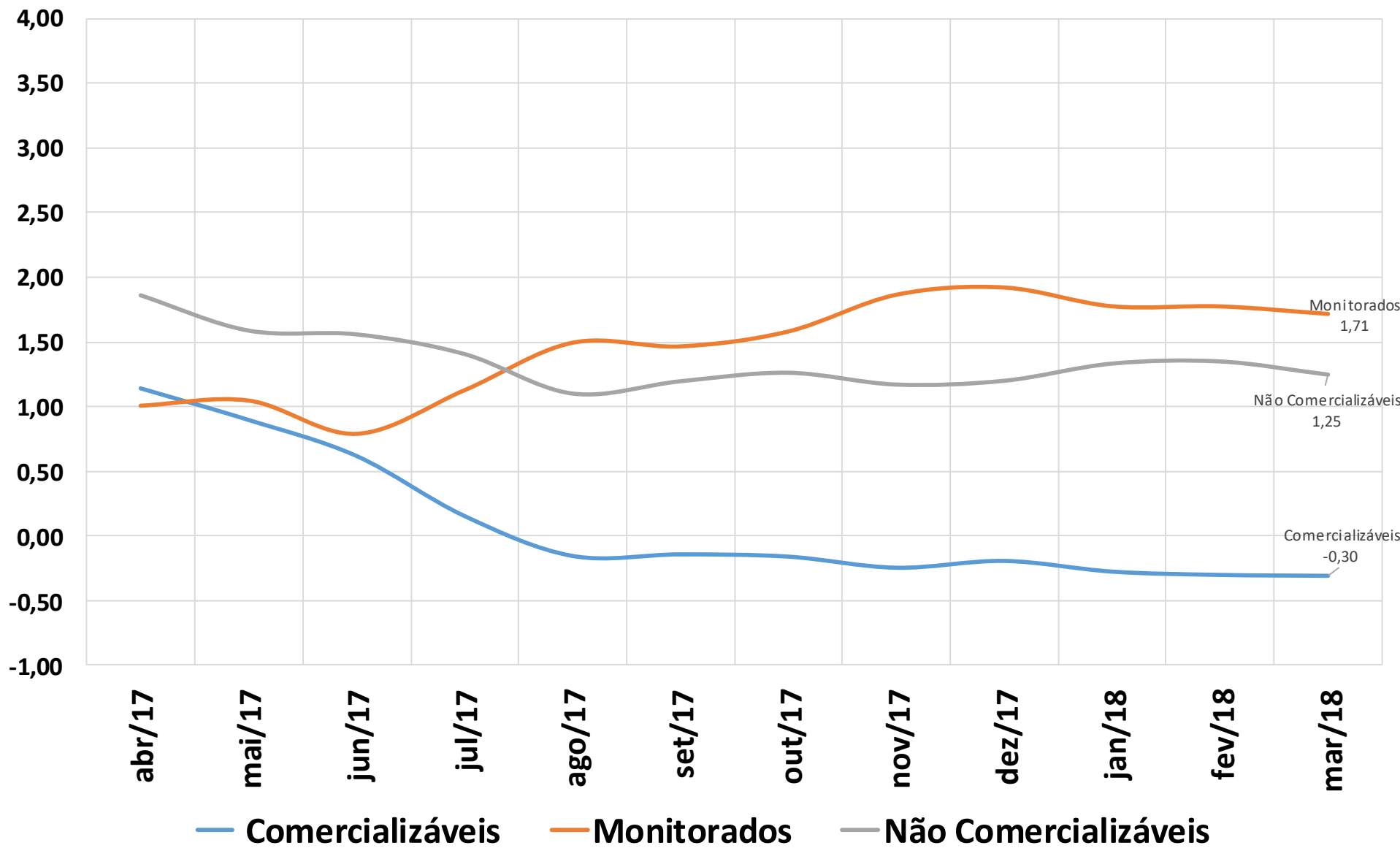


Gráfico 6.1 - IPCA-Brasil: Variação em 12 meses - Geral e por segmento de preços



Fonte: BACEN/IBGE. Elaboração: DIEPS-Gecon/CODEPLAN

INPC: comparando Brasil, Brasília e demais regiões pesquisadas

Quadro 07 – Índice Nacional de Preços ao Consumidor– INPC – Brasil, Brasília e demais regiões pesquisadas

Região	fevereiro/2018			março/2018		
	Variação (%)	Acumulado no ano (%)	Acumulado em 12 meses (%)	Variação (%)	Acumulado no ano (%)	Acumulado em 12 meses (%)
Rio de Janeiro	0,65	0,89	1,15	0,32	1,22	1,03
Belo Horizonte	0,14	0,30	0,58	0,25	0,55	0,76
São Paulo	0,09	0,35	2,82	0,23	0,58	2,67
Brasília	0,04	-0,12	1,63	0,18	0,06	1,55
Belém	0,52	0,63	0,44	0,13	0,76	0,46
Fortaleza	0,04	0,41	1,22	0,11	0,53	0,69
Porto Alegre	0,02	0,61	2,35	0,10	0,71	2,17
Curitiba	0,07	0,24	2,59	-0,01	0,23	2,18
Goiânia	-0,03	-0,08	3,43	-0,07	-0,15	2,92
Salvador	0,26	0,54	1,20	-0,27	0,26	0,78
Vitória	0,09	0,73	1,56	-0,29	0,44	1,02
Recife	0,08	0,10	2,04	-0,34	-0,25	1,15
Campo Grande	0,00	0,01	0,33	-0,60	-0,59	-0,40
Brasil	0,18	0,41	1,81	0,07	0,48	1,56

Gráfico 7 - INPC: Variação % Geral e Grupos – Brasil e Brasília

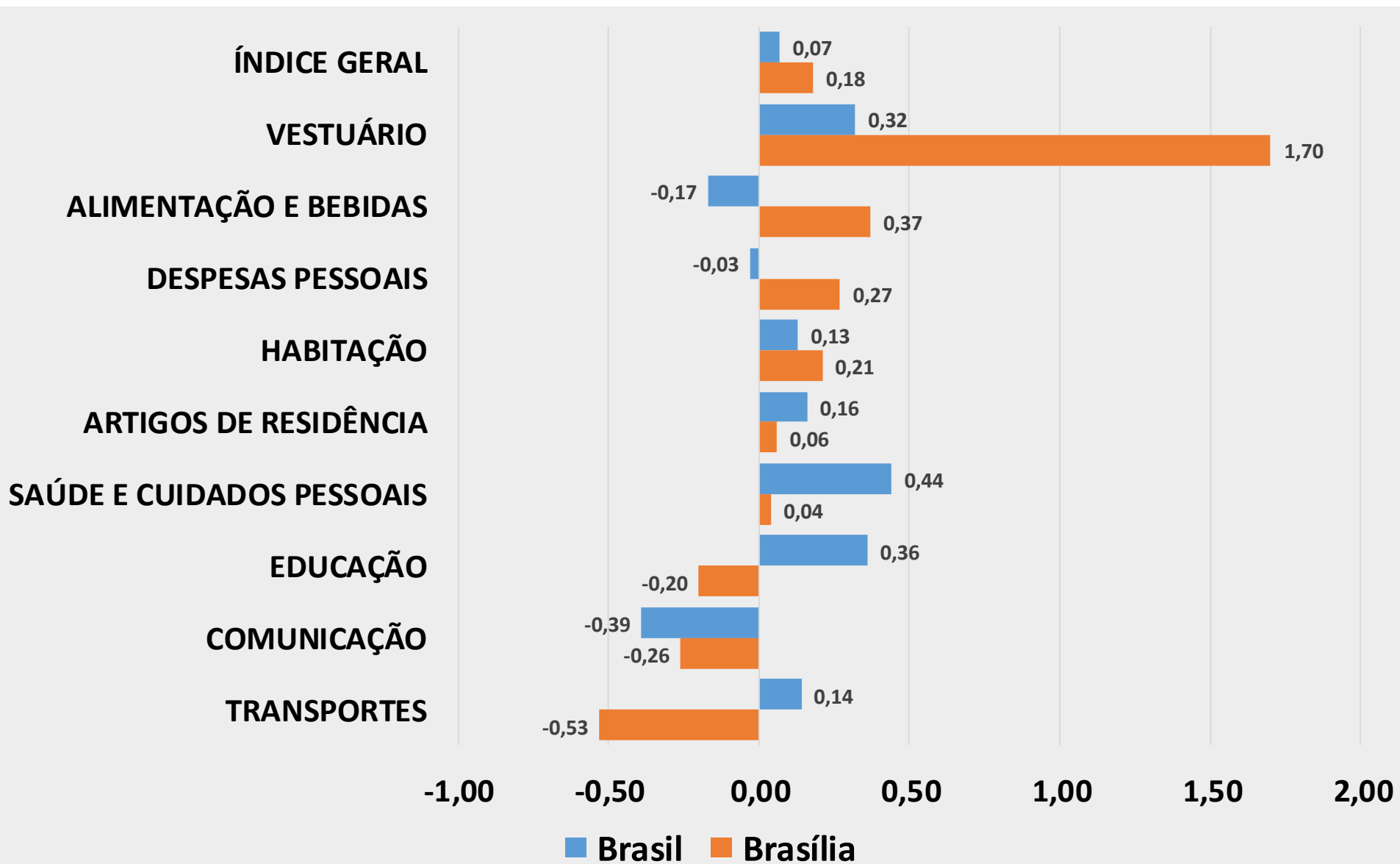
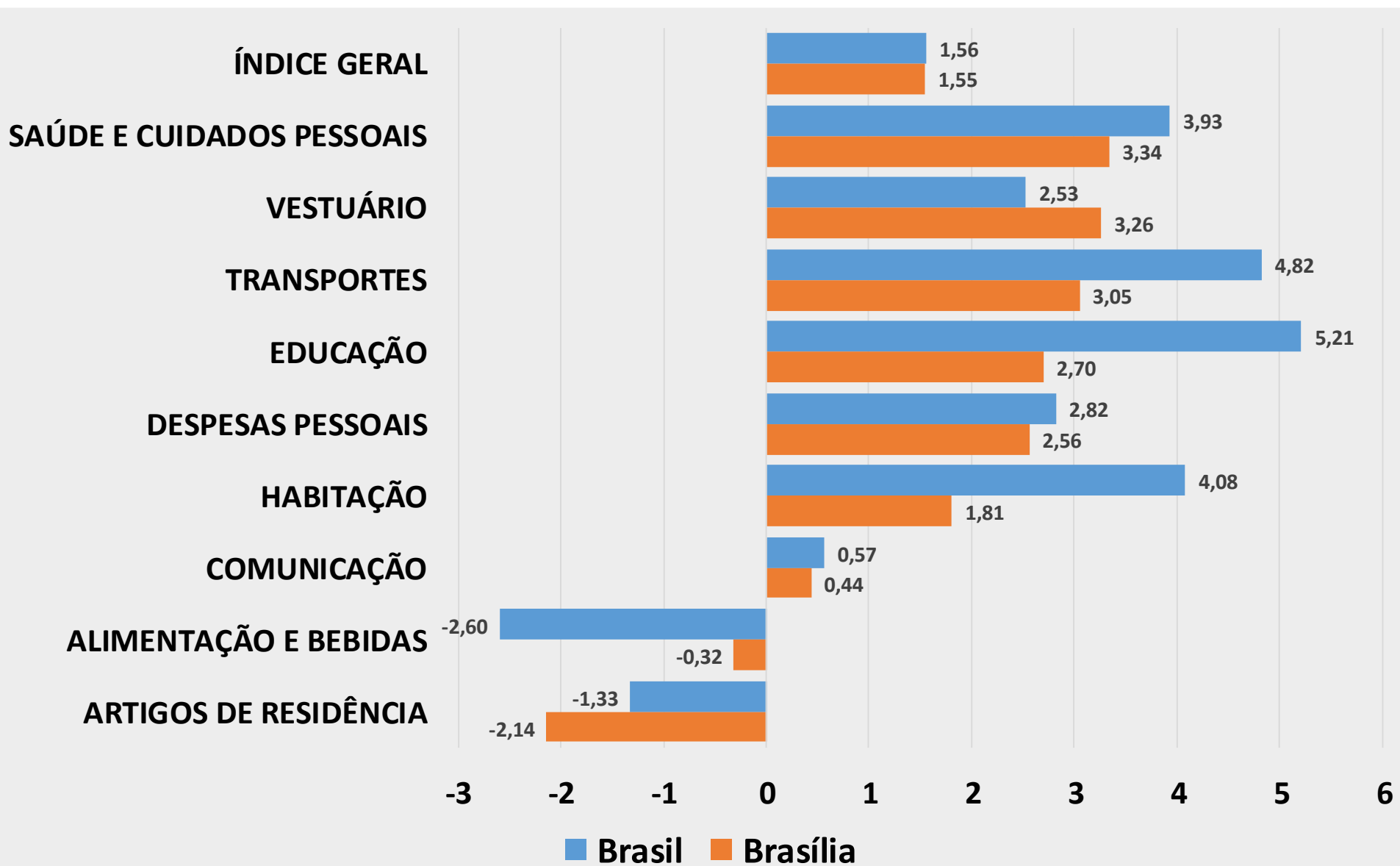


Gráfico 8 - INPC: Variação %, em 12 meses, Geral e Grupos – Brasil e Brasília



Considerações Gerais

Diante dos resultados apurados pelo IBGE para a inflação em Brasília, relativa ao mês de março de 2018, alguns pontos merecem destaque.

- O IPCA/Brasília registra estabilidade na passagem de fevereiro para março (+0,01%).
- A estabilidade pode ser creditada à forte contribuição da queda no grupo Transportes, que contrabalançou os avanços nos grupos Alimentação e bebidas e Habitação.
- A queda no grupo Transportes pode ser creditada a um efeito sazonal da redução de preços de passagens aéreas e à queda de preços da gasolina.
- Do lado da deflação, no grupo Educação, houve redução de preços dos itens leitura e papelaria e variação moderada nos preços de Cursos regulares e Cursos diversos, reflexo do esgotamento do período inicial do ano letivo. No grupo Comunicação, o resultado negativo refletiu a queda no preço das tarifas de telefone fixo e a estabilidade nos demais itens.

No acumulado em 12 meses, a inflação acumula alta de 3,13%. Transportes e Habitação, dados seus pesos, exercem grande pressão sobre o indicador. Alimentação e bebidas, com variação de 0,75%, apresenta forte descolamento em relação ao observado a nível nacional (-1,64%).

Diretoria de Estudos e Pesquisas Socioeconômicas – DIEPS

Gerência de Contas - GECON/Nupre

Codeplan@codeplan.df.gov.br

61 – 3342 1040

Fonte dos dados: IBGE – Elaboração Codeplan – DIEPS/GECON-Nupre